

Informations sur les visites de la Tour

L'Hôtel de Ville de Stockholm fut construit entre 1911 et 1923, et a été conçu par l'architecte suédois Ragnar Östberg. L'Hôtel de Ville est encore aujourd'hui utilisé comme lieu de travail des élus et fonctionnaires de la ville. C'est ici que se tient chaque année l'illustre banquet du prix Nobel.

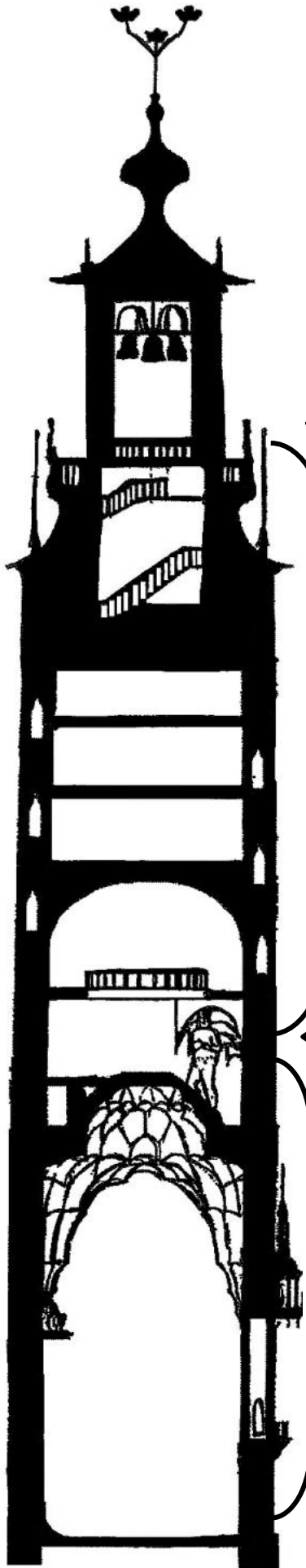
La tour de l'Hôtel de Ville fait 106 mètres de hauteur. 365 marches mènent jusqu'au sommet. Tout en haut se trouvent neuf horloges, dont la plus grande pèse 3 tonnes. Les horloges sonnent le tocsin à toutes les heures pleines de la journée, et à midi et 18 heures sont accompagnées d'une mélodie. Quand cette mélodie joue, les figurines du carillon se mettent en marche et font le tour du balcon situé du côté est de la tour. Les figurines du carillon dépeignent la légende de Saint Georges et le Dragon.

La tour est composée de près de 2,5 millions de briques, pesant au total 24 000 tonnes, ce qui est le double du poids de la Tour Eiffel. L'ascenseur s'arrête à mi-hauteur de la tour, au Musée de la Tour. On y voit des prototypes des sculptures et bustes que l'on retrouve ailleurs dans le bâtiment de l'Hôtel de Ville. Une fois dépassé le Musée de la Tour, de minces passages en pente ou des escaliers étroits mènent plus haut vers le faîte. Le dernier escalier est fait en bois, et on franchit en chemin le mécanisme du carillon.

A la fin de l'escalier de bois se situe la plate-forme panoramique, qui est entourée d'un parapet de fer. Elle est à une hauteur de 73 mètres et fait le tour du bâtiment, ce qui permet de voir la ville de Stockholm dans toutes les directions. La plate-forme la plus haute est fermée au public pour des raisons de sécurité. Tout en haut, on notera aussi les quatre grandes sculptures, dont celle de Saint Erik, saint-patron de Stockholm.

Tout en haut de la tour se situent trois couronnes, symboles de la Suède depuis le 14^{ème} siècle. Les couronnes au faîte de la tour sont penchées vers la vieille ville, où l'ancien château médiéval siégeait jusqu'à son incendie en 1697. Ce château avait, comme l'Hôtel de Ville, un sceptre à troiscouronnes à son sommet. Les couronnes de l'Hôtel de Ville sont manufacturées en cuivre recouvert de feuilles d'or. Les dimensions de chaque couronne sont de 220 cm de largeur et 110 cm de hauteur. Chacune d'elle pèse 70 kilogrammes.

Bienvenue à la Tour de l'Hôtel de Ville!



Le belvédère

Informations sur les visites de la Tour:

Les visites s'effectuent à des horaires précis. Votre billet d'entrée est valide pour l'horaire que vous avez choisi et n'est pas échangeable.

Pour des raisons de sécurité, 30 personnes uniquement peuvent accéder à la Tour en même temps.

La visite dure tout au plus 35 minutes. L'ascenseur monte jusqu'au Musée de la Tour, situé à peu près à mi-hauteur. Le reste de la montée se fait à pied par des escaliers.

Vous trouverez au verso des informations concernant la Tour.

Bonne visite!



Le musée de la tour

