

Der Stadthauturm

Von dem schwedischen Architekten Ragnar Östberg entworfen, wurde das Stockholmer Stadthaus zwischen 1911 und 1923 gebaut. Es ist noch immer ein Arbeitsplatz für Politiker und Beamte und hier findet jährlich das bekannte Nobelfest statt.

In dem 106 Meter hohen Turm führen 365 Stufen zur Spitze, wo sich neun Glocken befinden. Die Größte wiegt 3000 kg. Die Glocken läuten jede Stunde. Um 12:00 und 18:00 Uhr spielt eine Melodie, wo sich die Figuren des Glockenspieles auf dem Balkon der Turmnordseite bewegen. Das Glockenspiel erzählt die Geschichte von St. Georg und dem Drachen.

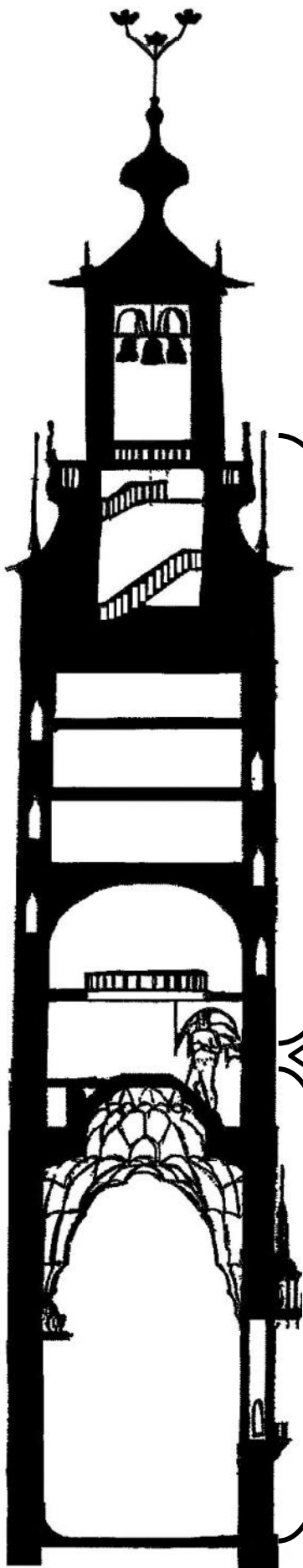
Der Turm besteht aus fast 2,5 Millionen Ziegelsteinen. Mit einem Gewicht von 24000 Tonnen ist er doppelt so schwer wie der Pariser Eiffelturm.

Die Aufzüge fahren bis zum Turmmuseum, der Hälfte des Turmes. Hier befinden sich Modelle von Büsten und Statuen, die es ebenso an anderen Stellen des Stadthauses gibt. Nach dem Museum führen schmale Gänge mit Treppen zu der Spitze des Turmes. Die letzte Treppe besteht aus Holz. Auf dem Weg nach oben passiert man das Triebwerk des Glockenspieles.

Nach der Holztreppe befindet sich ein von Gittern umgebener Aussichtsplatz. Der höchste Aussichtspunkt des Turmes ist jedoch aus Sicherheitsgründen für Besucher geschlossen. 73 Meter über dem Meeresspiegel kann man den Turm umrunden und die Stadt von jeder Seite betrachten. Hier befinden sich vier große Skulpturen, u.a. Sankt Erik, Stockholms Schutzheiliger.

Seit dem 14. Jh. sind drei Kronen ein Symbol für Schweden. Die drei Kronen der Turmspitze zeigen zur Altstadt, wo sich bis 1697 die Burg "Drei Kronen" befand. Die Kronen des Stadthauses bestehen aus vergoldetem Kupfer. Jede Krone ist ca. 2,2 Meter breit, 1,1 Meter hoch und wiegt 70 kg.

Willkommen im Stadthausturm!



Aussichtsplattform

Turmmuseum

Information über den Turmbesuch:

Der Turmbesuch erfolgt zu festgesetzten Zeiten. Das Ticket ist nur für die angegebene Zeit gültig und kann nicht getauscht werden.

Aus Sicherheitsgründen dürfen nur 30 Personen gleichzeitig den Turm besuchen.

Der ganze Besuch dauert ca. 30 Minuten.

Der Aufzug fährt nur zur Hälfte des Turmes, der restliche Weg besteht aus Treppen.

Auf der Rückseite des Blattes befindet sich Information über den Turm.

Viel Spaß!

